

Průzkum zájmu

Správa železniční dopravní cesty, státní organizace hledá zájemce o prodej pěti pozemků v k.ú. a obci Jablonné v Podještědí.

Nabízené nemovitosti jsou ve vlastnictví České republiky a právo hospodařit s nimi má v souladu se zákonem č. 77/2002 Sb., ve znění pozdějších předpisů, Správa železniční dopravní cesty, státní organizace, jak vyplývá i dle výpisu z katastru nemovitostí na LV 1043.

Pozemky leží v okrajové části obce jablonné v Podještědí na zrušené železniční trati Jablonné v Podještědí - Cvikov. Přístup na pozemky je z místních veřejných komunikací, které křižují bývalou železniční trať, nedaleko benzinové stanice u mezinárodní komunikace č. 13 – E442.

Pozemek p.č. 557/1 – ostatní plocha o výměře 5369 m²

Pozemek p.č. 557/2 – ostatní plocha o výměře 485 m²

Pozemek p.č. 799/3 – ostatní plocha o výměře 90 m²

Pozemek p.č. 826/2 – ostatní plocha o výměře 87 m²

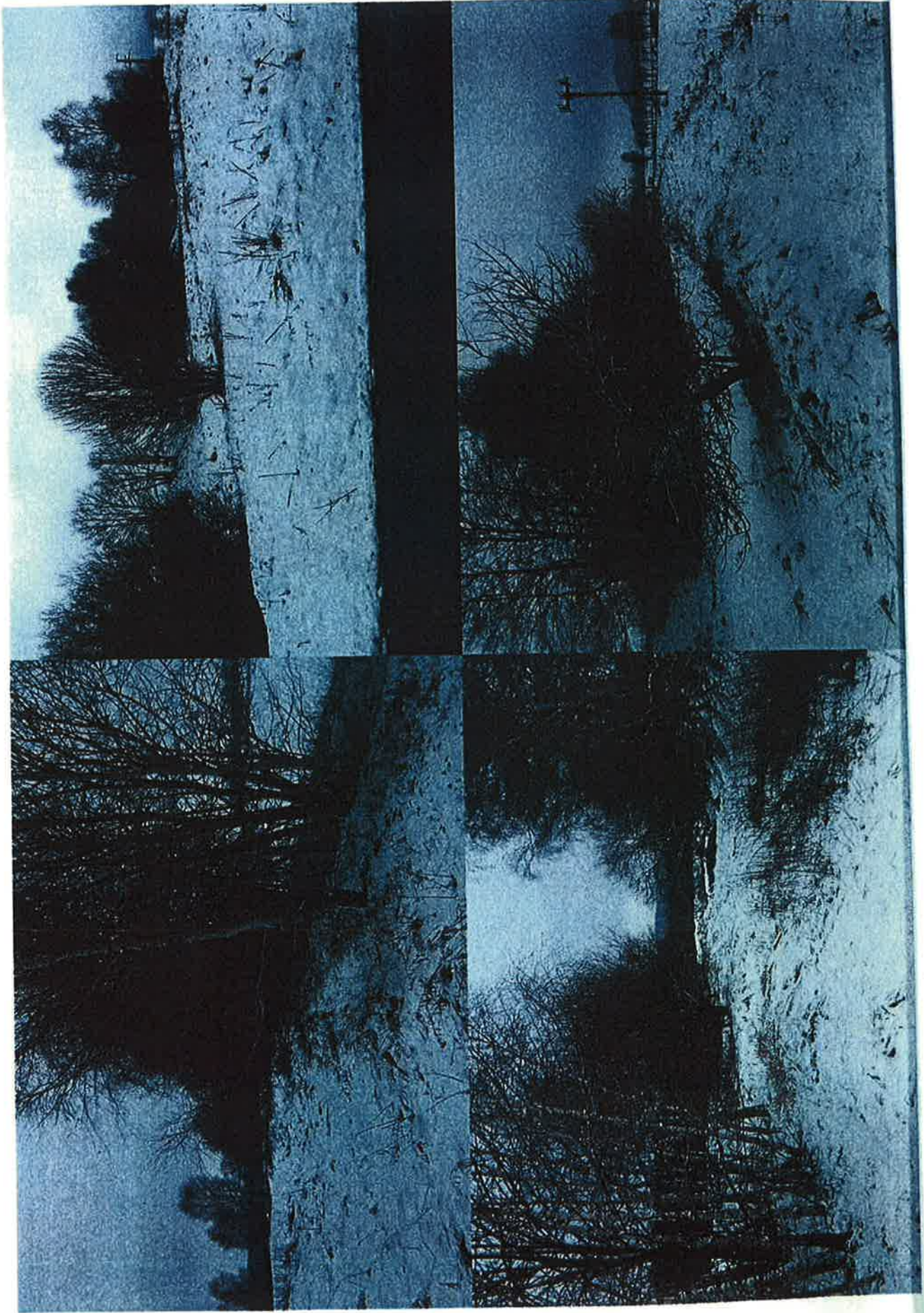
Pozemek p.č. 1402 – ostatní plocha o výměře 1653 m²

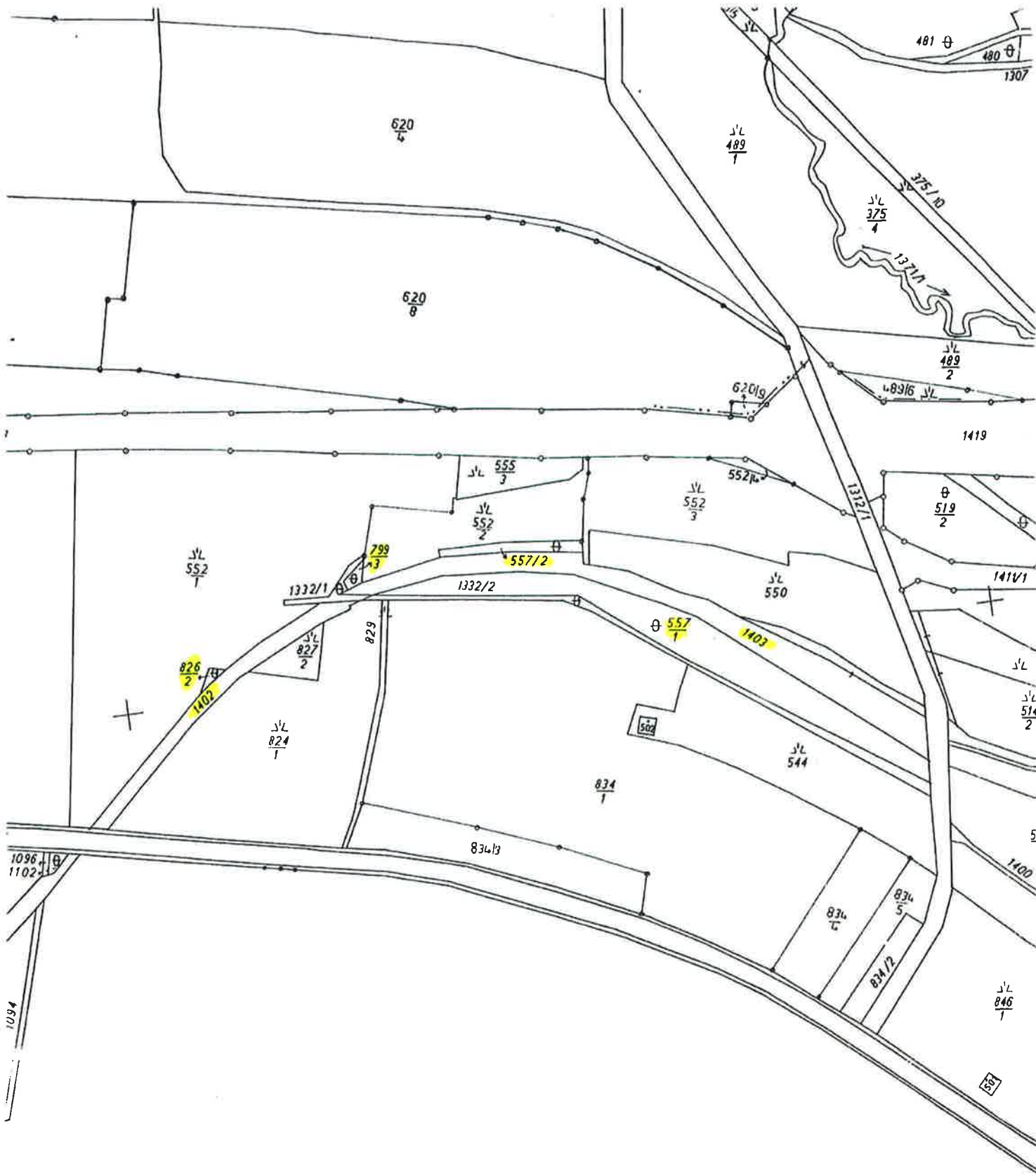
Pozemek p.č. 1403 – ostatní plocha o výměře 4823 m²

Pozemky nejsou pronajaty.


Pokud máte o uvedené pozemky zájem, zašlete žádost v termínu do 31. 7. 2010 písemně na adrese Správa železniční dopravní cesty, s.o., Odbor nakládání s majetkem, Dlážděná 1003/7, Praha 1 – Nové Město, nebo formou e-mailu na adresu bator@szdc.cz, tel: 222 335 360
Informace je možno získat také na tel. 222 335 233.

Po uzavření poptávky budou všem žadatelům zaslány podmínky výběrového řízení.





1092

KÚ pro Liberecký kraj KP Liberec	Okres Liberec	Obec Jablunná v Podj.	Datum : 26.4.2007
Kat. území Jablunná v Podj.	Mapový list VI-5-19	Měřítko 1:2000	Podpis : ing Holub
KOPIE KATASTRÁLNÍ MAPY			Číslo : PU 177/2007-501
			Razítko 
Vyhotovil ing Holub	Dne 26.4.2007		



109