

Průzkum zájmu

Správa železniční dopravní cesty, státní organizace hledá zájemce o prodej pozemku p.č. 328/6 v k.ú. Přepeře u Turnova a obci Přepeře.

Nabízená nemovitost je ve vlastnictví České republiky a právo hospodařit s ní má v souladu se zákonem č. 77/2002 Sb., ve znění pozdějších předpisů, Správa železniční dopravní cesty, státní organizace, jak vyplývá i dle výpisu z katastru nemovitostí na LV 124.

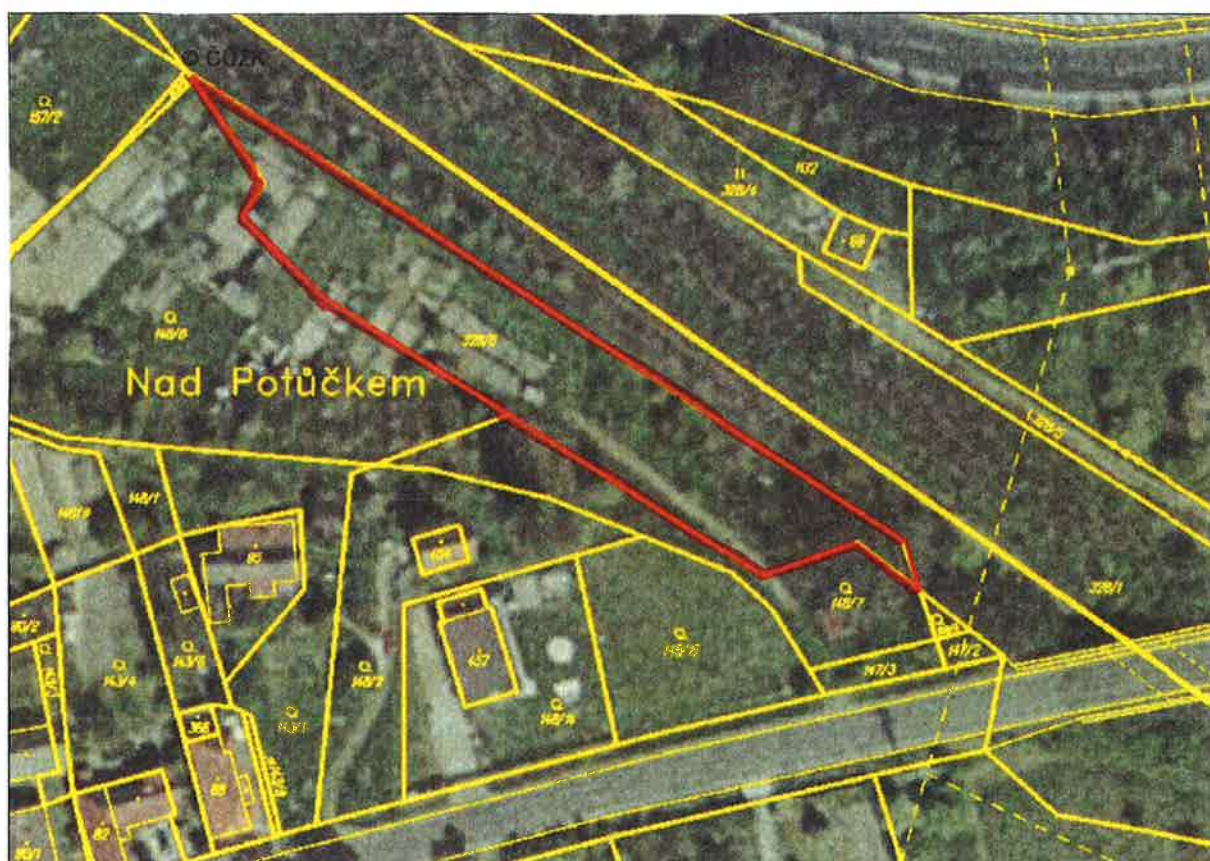
Předmětný pozemek se nachází v okrajové části obce Přepeře v blízkosti železniční trati a navazuje na sousední pozemky ve spoluvlastnictví zahrádkářů a tvoří s nimi uzavřený celek, který je rozdělen na kolonii zahrádek. Pozemek je přístupný z veřejné komunikace pouze přes pozemek ve spoluvlastnictví žadatelů.

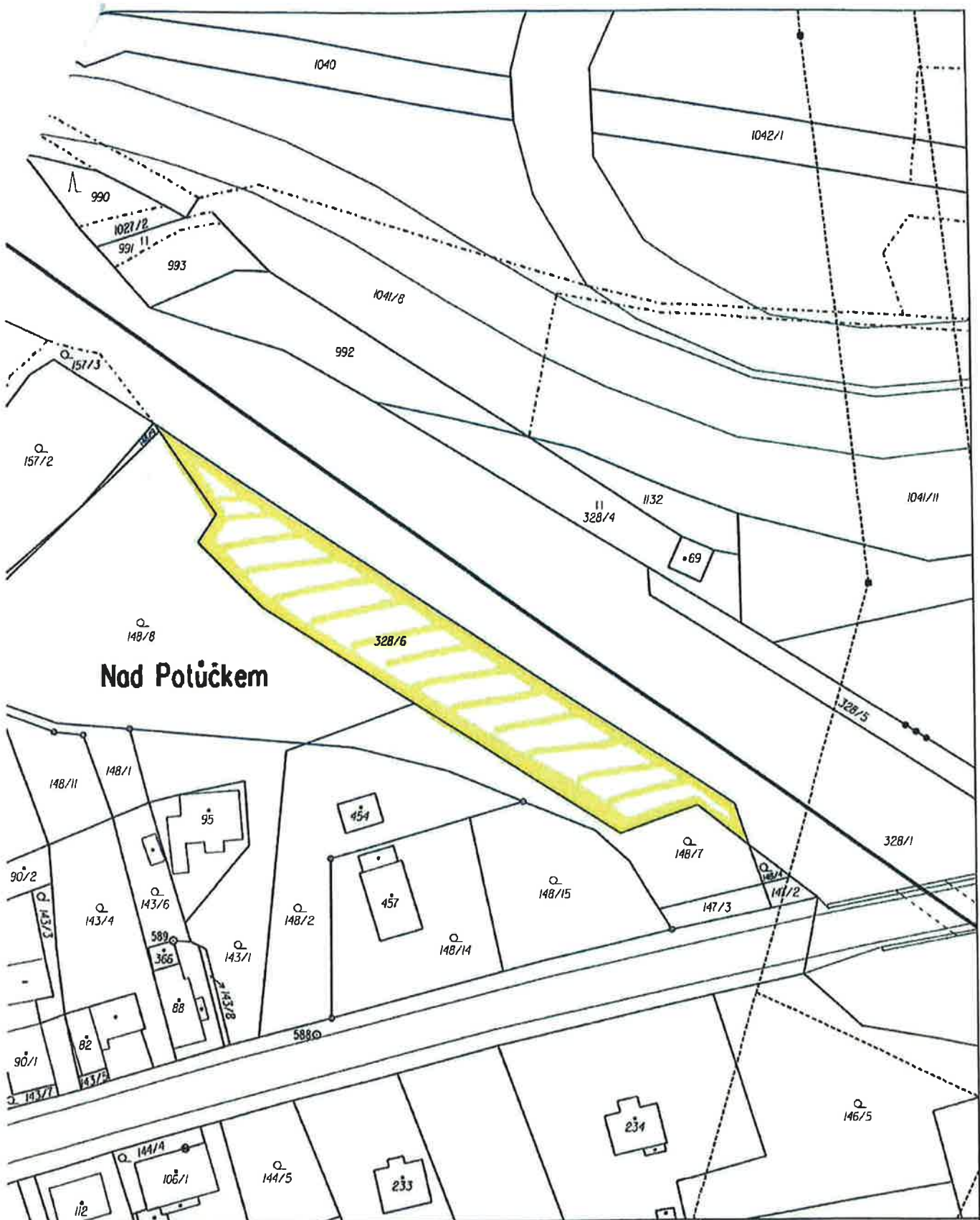
Pozemek parcelní číslo 328/6 – ostatní plocha, ostatní komunikace o výměře 2126 m².

Pokud máte o uvedený pozemek zájem, zašlete žádost v termínu do 31. 7. 2010 písemně na adresu Správa železniční dopravní cesty, s.o., Odbor nakládání s majetkem, Dlážděná 1003/7, Praha 1 – Nové Město, nebo formou e-mailu na adresu bator@szdc.cz, tel: 222 335 360.

Informace je možno získat také na tel. 222 335 233.

Po uzavření poptávky budou všem žadatelům zaslány podmínky výběrového řízení.





Nad Potůčkem

Katastrální úřad pro Liberecký kraj, Katastrální pracoviště Semily	Okres Semily	Obec Přepeře	Platnost k 26. 4. 2005, 09:55:08 Podpis <i>Hončák</i>
Kč. území Přepeře u Turnova	Mapový list č. TURNOV 4-6/34	Měřítko 1:1000	Číslo FU 649105
KOPIE KATASTRÁLNÍ MAPY			Rozitko 2. dubna 2005
Vyhotoval Hončáková Dagmar		Dne 26. 4. 2005	KATASTRÁLNÍ ÚŘAD PRO LIBERECKÝ KRAJ Katastrální pracoviště Semily, 9