

LEGENDA MÍSTNOSTÍ:

Číslo	Účel	Podlaha	Stěny	Strop	Plocha
OP01	WC - ŽENY	Ker. dlažba	Keramický obklad, bílá výmalba	Bílá výmalba	7,90 m ²
OP02	WC - MUŽI	Ker. dlažba	Keramický obklad, bílá výmalba	Bílá výmalba	10,8 m ²
OP03	Bezbariérové WC	Ker. dlažba	Keramický obklad, bílá výmalba	Bílá výmalba	3,50 m ²
OP09	Kancelář				19,95 m ²
OP11	Kiosek				4 m ²

LEGENDA HMOT:

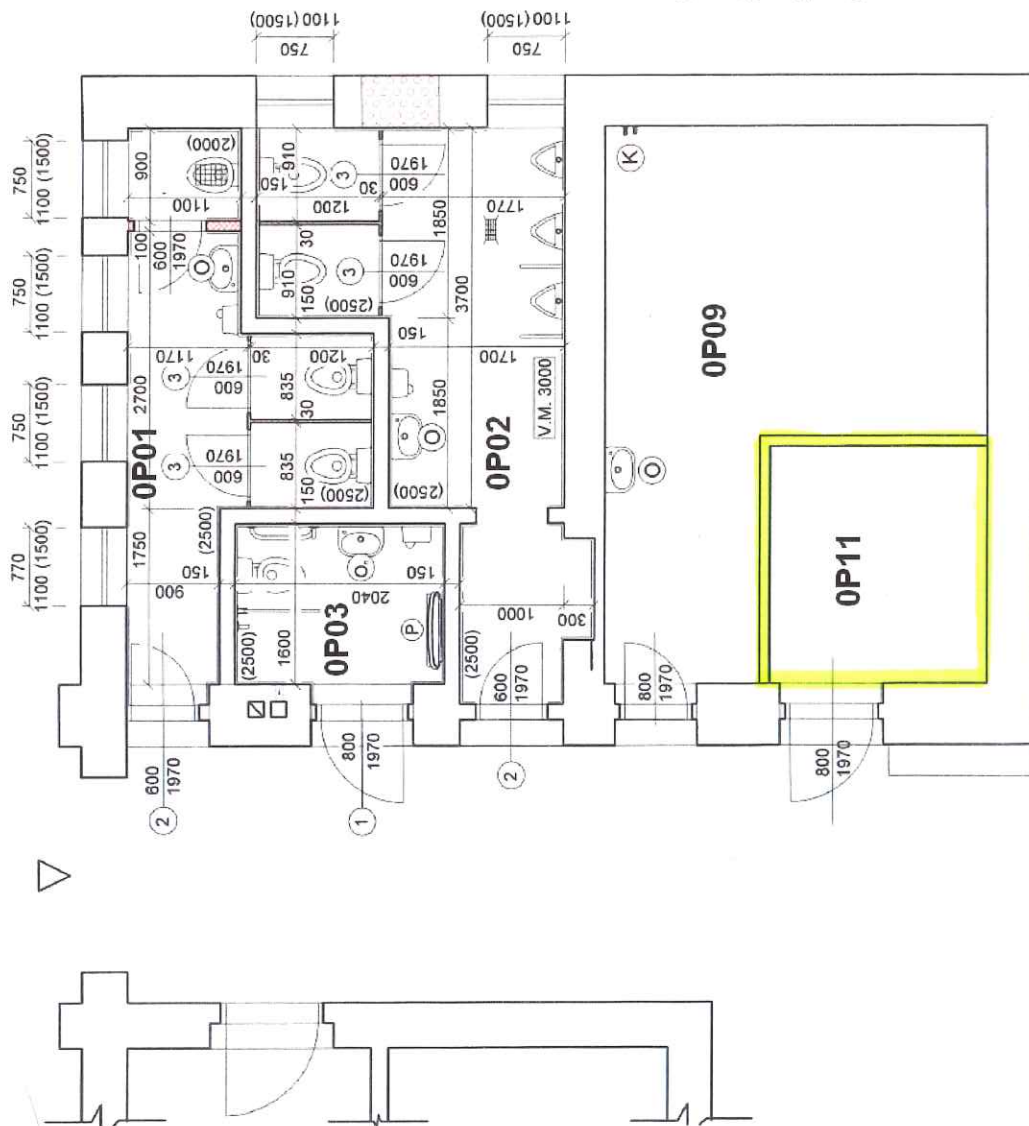
Symbol	Popis
	Stávající konstrukce
	Sanitární příčky tl. 30mm na stavitelných nožkách, celková výška příčky 2100mm
	SDK příčka tl. 100mm profil CW+UW 50 dvojitě opláštěná deskami impregnovanými 2xH2 12,5mm bez TI
	Zazdívkový po vybouraných otvorech

(P) Horizontální sklopný přebalovací pult (MH42) 760mm x 585mm x 145mm materiál MDPE s uzavřeným vyztuženým ocelovým panterem a pistovým uzavíráním

(O) Elektrický zásobníkový ohříváč pod umyvadlo 5l 2kW/230V

(O) Elektrický zásobníkový ohříváč nad umyvadlo 5l 2kW/230V

(K) Příprava pro napojení kiosku - studená voda s podružným měřením spotřeby + odpad DN 50



		Datum:	10/2015
Investor: ČD, a.s. ROJ ŽST Praha Ukrajinská 304/2b, 101 00 Praha 10		Stupeň PD:	
Zpracoval:	L. Ulrich, DIS	Formát:	2 x A4
Odpovědný projektant:		Měřítko:	C. výkresu: 1:50
Akce: Zadní Třebaň - rekonstrukce veřejných WC			
Příloha: NOVÝ STAV			