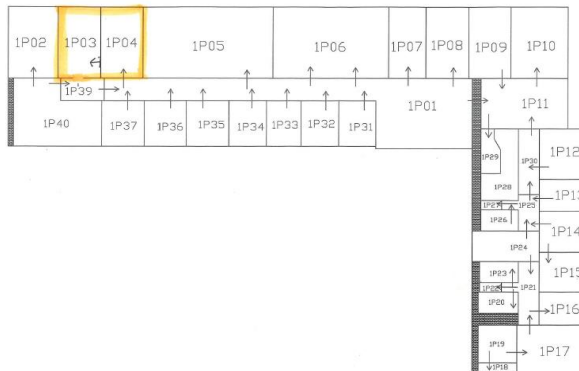




## Nabídka pronájmu prostor sloužících podnikání

Nabízíme k pronájmu prostory (kanceláře) sloužící podnikání v nádražní budově žst. Veselí nad Moravou, za účelem kancelářské činnosti o celkové výměře 41,48 m<sup>2</sup>

### Obrazová dokumentace



### Podmínky nájmu

Minimální cena :	550,- Kč/m <sup>2</sup> /rok bez DPH
Poplatky za služby:	ano
Platnost nabídky :	bez omezení, do obsazení prostor nájemcem
Jistota (kauce) :	trojnásobek měsíčního nájmu
Frekvence plateb :	dle dohody (měsíční/čtvrtletní/pololetní/roční)
Inflační doložka :	roční úprava nájmu v závislosti na vývoji inflace (dle ČSÚ)
Doba nájmu :	doba neurčitá (s 3-měsíční výpovědní lhůtou)
Účel nájmu :	komerční prostory

### Lokalita

Katastrální území :	Veselí - Předměstí
Kraj :	Jihomoravský
Obec :	Veselí nad Moravou
Adresa :	Národních Mučedníků, č.p. 700
Ostatní majetek :	není

### Prostory

Plocha m <sup>2</sup> :	41,48 m <sup>2</sup>
Stavba :	ne
Stav objektu :	dobrý
Voda :	ano
Plyn :	ne
El.přípojka :	230V
Kanalizace :	ano
Vytápění :	ano
Vzduchotechnika :	ne
Datové sítě :	ne
Podlaží :	1 NP
Výtah :	ne
Přístupová cesta :	ano
Parkovací stání :	

### Kontaktní údaje a adresa pro zaslání nabídky

Adresa:	Správa železniční dopravní cesty, státní organizace Oblastní ředitelství Brno, Správa obchodních činností Kounicova 688/26, 611 43 Brno
Konktní osoba:	Šárka Tomková, BA (Hons), 725 422 850, Tomkovas@szdc.cz
Prohlídka prostor:	dle dohody se správcem prostor. Pavlem Michalíkem, tel. 724 256 832

### Zadávací podmínky

Datum pro vyzvednutí od:	1.2.2019
Datum a hodina ukončení vydání:	14.2.2019 v 13:30 hod.

### Ostatní podmínky

--	--